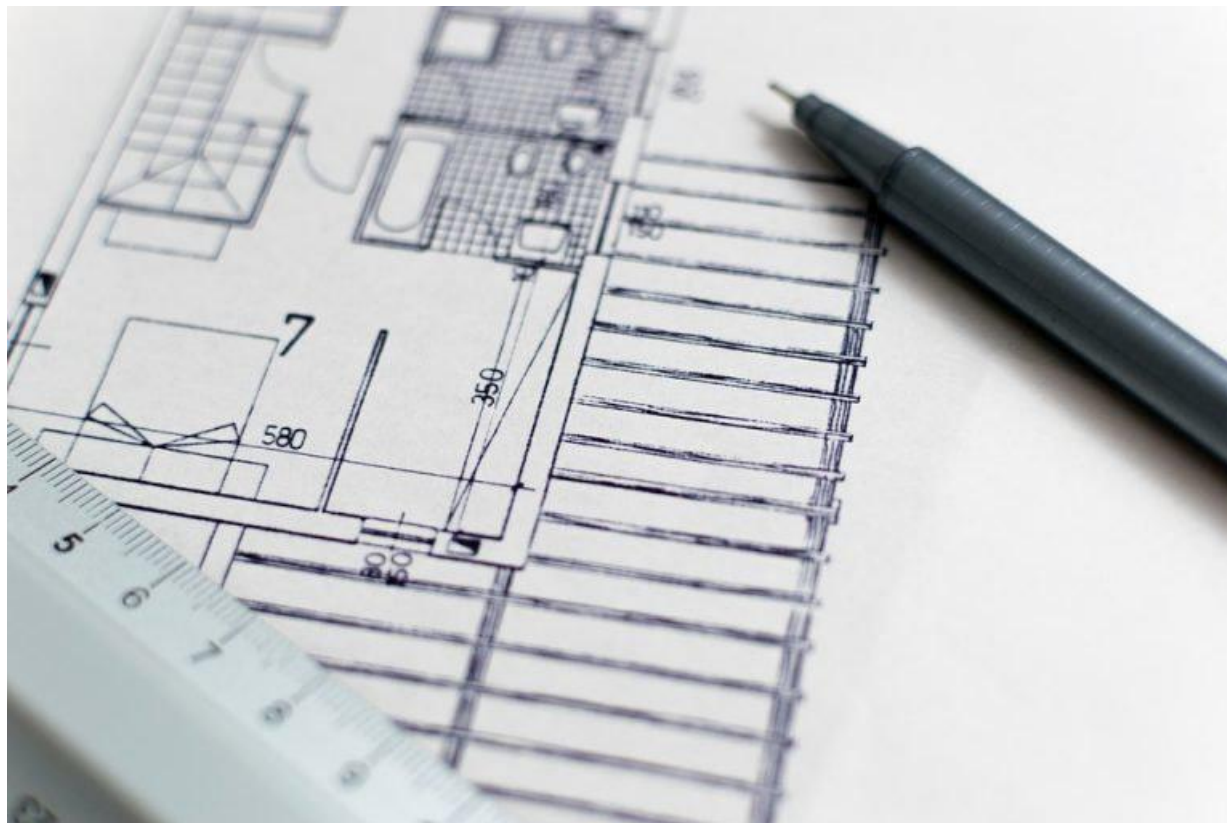


Власти Москвы утвердили проект планировки территории Люберецких полей

05.09.2017



Столичные власти утвердили проект планировки территории Люберецких полей в районе Некрасовка. Информация об этом опубликована на официальном портале мэра и правительства Москвы.

«Территория подготовки проекта составляет 556,4 га и ограничена границами столичного района Косино-Ухтомский, Балашихи и Люберецкого района Подмосковья. На части проектируемой территории построены и находятся в стадии строительства объекты многоквартирной жилой застройки и социального обслуживания», - уточняется на портале.

Кроме того, проектом межевания территории определены границы 192 участков, в том числе 42 участка территории жилой застройки, 83 участков нежилых зданий и сооружений, 63 участка — территория общего пользования. При этом 121 участком определены территории и зоны с особыми условиями, ограничениями (обременениями) использования земельных участков и объектов строительства. (вт)

Адрес страницы: <http://nekrasovka.mos.ru/presscenter/news/detail/6837207.html>

[Управа района Некрасовка города Москвы](#)